




Herzlich Willkommen

in der

MITTAGS- BETREUUNG

IN DER
GRUNDSCHULE BETZENSTEIN-PLECH



Liebe Eltern,
Liebe Vorschulkinder,

mit dieser kleinen Informations-Mappe möchten wir Ihnen unsere Mittagsbetreuung vorstellen und einen kleinen Einblick in unseren Tagesablauf geben.

Wir hoffen, damit so viele offene Fragen wie möglich zu beantworten. Sollte es doch noch Fragen geben, so können wir diese sicherlich an unserem

Tag der offenen Tür

am Freitag, den ... (wird so bald als möglich bekannt gegeben)

von 15:00 bis 17:00 Uhr

persönlich besprechen.

Ihr Team
der Mittagsbetreuung

Mittagsbetreuung Grundschule Betzenstein-Plech

Schulstraße 3

91282 Betzenstein

Tel: 01 60 / 1 21 40 51

(besetzt Mo ~ Do 12:00 bis 16:00; Fr bis 15:00)

E-Mail: mittagsbetreuung_gs_betzenstein@web.de



Träger:

Verwaltungsgemeinschaft Betzenstein

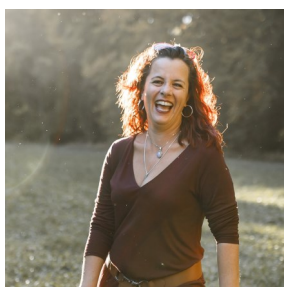
Nürnberger Straße 5

91282 Betzenstein

Ansprechpartner:

Frau Otto, Tel: 0 92 44 / 98 52 ~ 13

Ihre Ansprechpartner:



Yvonne Kasimir

~ Leitung ~

~ Betreuung ~



Martina Schimeck

~ Betreuung ~



Angela Preißinger

~ Betreuung ~



Renate Umber

~ Essensausgabe ~

Wer genau an welchen Tagen arbeitet, wird im September entschieden und Ihnen mitgeteilt.



Fact's

1. Buchungszeiten

Die Kinder müssen an mindestens 2 Tagen pro Unterrichtswoche gebucht werden.

Dies ist zum einen in der Kurzgruppe bis 14:00 Uhr möglich oder in der Langgruppe bis 16:00 Uhr.

Die Langgruppe muss an 2 Tagen bis 16:00 Uhr, die restlichen Tagen können auch kürzer gebucht werden

2. Bring-Zeiten

Die Kinder der 1. und 2. Klasse werden nach Unterrichtsende mit dem Schulbus nach Betzenstein gefahren.

Der Bus hält direkt vor der Schule in Betzenstein. In den ersten Wochen werden wir die Kinder direkt am Bus abholen.

Die Kinder der 3. und 4. Klasse kommen direkt nach Unterrichtsende in die Räume der Mittagsbetreuung.

3. Abhol-Zeiten

14:00 Uhr - vor den Hausaufgaben

15:00 Uhr – nach den Hausaufgaben

16:00 Uhr – Ende der Betreuung

Einzige Ausnahme ist unser Waldtag. Da sind Abholungen nur um 14:00 Uhr und um 16:00 Uhr möglich.

Das hat den einfachen Grund, dass der Schulwald ca. 15 Minuten Laufweg von der Schule entfernt liegt. Da wir den Kindern so viel Zeit wie möglich im Wald geben wollen, ist eine Abholung um 15:00 Uhr leider nicht möglich.

Sonderabsprachen bitten wir direkt mit der Leitung abzuklären.

4. Hausaufgaben

Die Kinder haben bei uns 1 Stunde Zeit die Hausaufgaben zu machen, doch können wir niemanden zwingen. Wir halten die Kinder an, diese Zeit effektiv zu nutzen und wir sind zur Hilfestellung immer da. Sollte Ihr Kind nicht fertig werden, so werden wir Ihnen das beim Abholen des Kindes mitteilen.

Wichtig ist: Sie sollten sich auf jeden Fall zu Hause noch einmal alle Hausaufgaben zeigen lassen.

Vorlesehausaufgaben müssen grundsätzlich zu Hause erledigt werden. Wir halten die Kinder allerdings an, sich die Lesetexte gegenseitig vorzulesen.

Wie wir die Hausaufgabenzeit gestalten, hängt immer von der Gruppe ab. Dies werden wir Ihnen zum Schuljahresbeginn mitteilen.

5. Abwesenheit des Kindes

Bitte melden Sie bei Krankheit Ihr Kind auch bei uns ab (schnellster Weg WhatsApp). Dies erspart zeitraubendes Nachfragen.

Ihr Kind muss in die Mittagsbetreuung, wenn keine schriftliche Entschuldigung vorliegt - egal ob per WhatsApp, E-Mail oder dem klassischen Zettel.



6. Nachmittagsprogramm

Ab 15 Uhr startet das Nachmittagsprogramm. Dieses beinhaltet

- * Bastelnachmittage
- * Werken im Werkraum
- * Kochen und Backen in der Küche
- * Schulgarten inkl. Vogelhäuser und Insektenhotel
- * Waldnachmittag
- * und ganz viel Freispielzeit

Der einzige feste verplante Nachmittag ist unser Waldnachmittag. An allen anderen Tagen gehen wir sehr auf die Kinder ein und natürlich auf das Wetter. Wir machen so viel wie irgend möglich draußen an der frischen Luft. Der Bolzplatz und der Spielplatz sind nur einen „Katzensprung“ entfernt.

Wann genau der Waldnachmittag stattfindet kann ich Ihnen leider auch erst im September mitteilen. Wir müssen da Rücksicht auf den Stundenplan nehmen, da es manchmal Nachmittagsunterricht für die 4. Klasse geben kann.



Hier ist ein grober Tagesablauf der Mittagsbetreuung:

Tagesablauf in der Mittagsbetreuung

	1. Klasse	2. Klasse	3. Klasse	4. Klasse
11:15 - 12:15	Kinder kommen bei uns an. Ruhige Freispielzeit im MB-Raum für alle.			
12:30	Die Kinder gehen gemeinsam Essen.			
13:00 - 13:50	Bewegung an der frischen Luft - Pausenhof		Kinder gehen Mittagessen und danach ebenfalls auf den Pausenhof	
13:50	Vorbereitung auf die Hausaufgaben Zur Zeit im Musikraum - alle zusammen. Wer fertig ist, beschäftigt sich leise.			
14:00 - 15:00	Hausaufgaben			
15:00 - 16:00	Montag	Waldnachmittag		
	Dienstag	Basteln		
	Mittwoch	Sport- und Spielenachmittag - im Rahmen der Möglichkeiten in der Schule		
	Donnerstag	Basteln + Schulgarten		

Dies ist nur ein kleiner Anhaltspunkt, wie die Tage bei uns aussehen.

Am Anfang jedes Schuljahres müssen wir sehen, wie die Kinder miteinander umgehen ~ besonders bei den Hausaufgaben ist dies immer mit viel Individualität verbunden. Jedes Kind soll die bestmögliche Gelegenheit bekommen, seine Aufgaben zu erledigen.

Wir stehen da aber immer sehr viel im Gespräch mit den Eltern und die Zeit für kurze Updates sind immer da.



Das benötigen wir:

- ⇒ Hausschuhe
- ⇒ Turnsachen - besonders Turnschuhe mit heller Sohle
- ⇒ Eventuell Wechselsachen
- ⇒ Im Herbst und Frühling: leichte Jacke (Softshell oder Fleece);
- ⇒ Im Winter Schneehose, Handschuhe, Mütze, Schal
- ⇒ Im Sommer Badesachen, Handtuch, Sonnencreme, Cappy

- ⇒ Für den Waldtag:
wetterfeste Kleidung und Schuhe
Rucksack
Sitzkissen

Getränke/Obst:

Zum Mittagsessen bekommen die Kinder Fruchtsaftchorle (ohne Kohlensäure) und Wasser. Im Winter gibt es zusätzlich noch ungesüßten Tee.

Zum Knabbern gibt es jeden Tag einen Obst und Gemüseteller, je nach Saison.